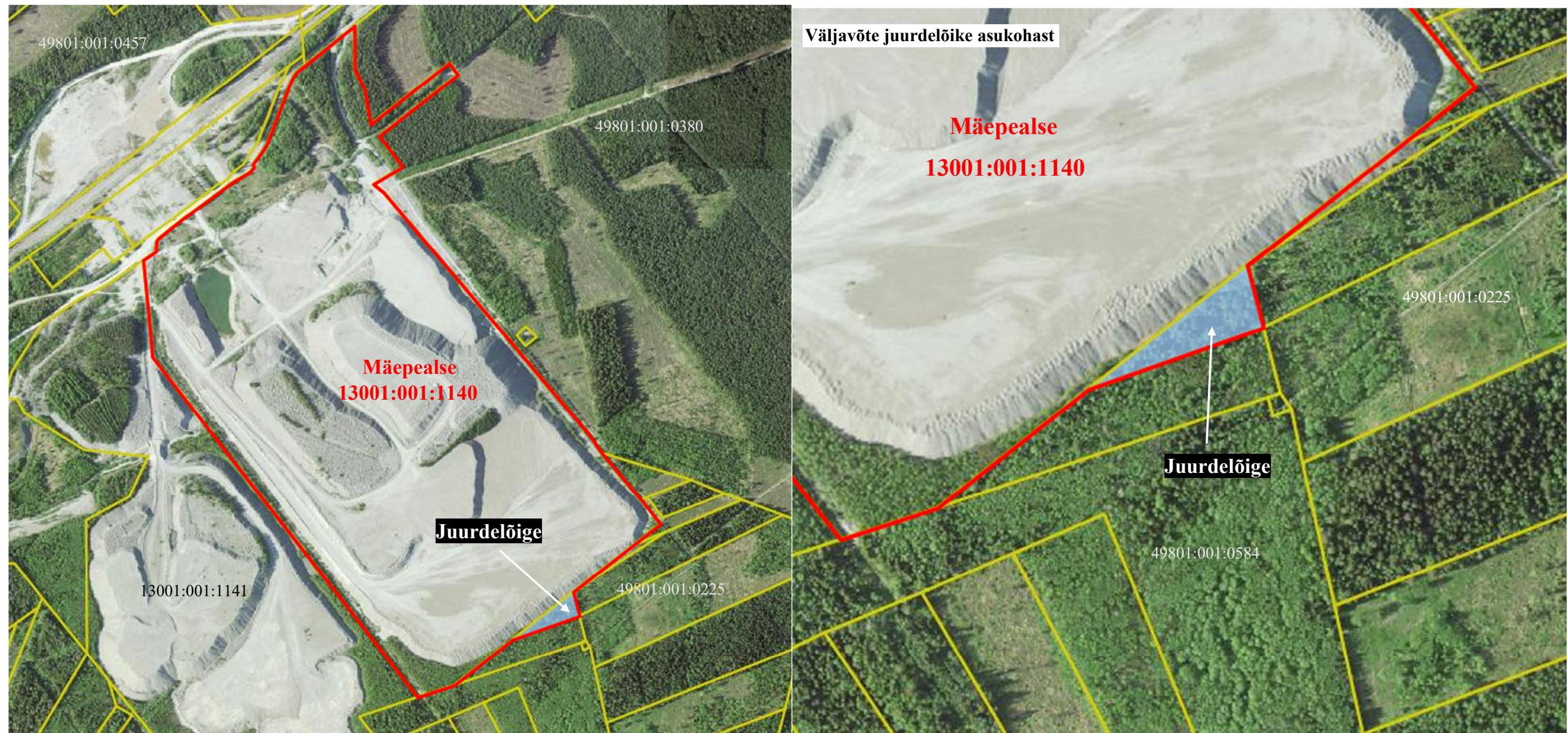

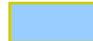



MAAKORRALDUSKAVA

Ida-Viru maakonnas Alutaguse vallas Kalina külas asuvale Mäepealse kinnisasjale (registriosa nr 22128250, katastritunnus 13001:001:1140, omanik Eesti Vabariik, riigivara valitseja Kaitseministeerium, volitatud asutus Riigi Kaitseinvesteeringute Keskus) juurdelõike tegemiseks.



Leppemärgid:

-  katastriüksused
-  juurdelõige (Viruveere katastriüksus)
-  Mäepealse katastriüksuse piir pärast juurdelõike tegemist

Kookõlastus:

Kaitseministeeriumi esindaja /allkirjastatud digitaalselt/

Koostaja:

Maa-ameti maareformi osakonna nõunik Anu Sootla
/allkirjastatud digitaalselt/

Koostamise kuupäev: 23.01.2024